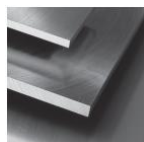


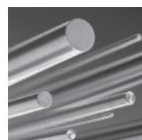
## Omschrijving

Materiaal-nr. / Werkstoff-Nr.	PREMIUM 1.2550
Afkorting	60WCrV8
AISI/SAE	S1
Link naar alternatieven in de ABRAMS® STAALCONSULENT	<a href="http://www.staalconsulent.nl/alternatieven/1.2550">www.staalconsulent.nl/alternatieven/1.2550</a>

## Uitvoering



€co-Präz® [€co]  
L: 500 mm



Precisie rondstaal  
met bewerkingstoegift [PRS/BA]  
geschild / voorgedraaid  
L: 500 mm  
L: 1.000 mm

## Chemische samenstelling 1.2550 (Richtwaarden in gewichtsprocent)

C	Si	Mn	P	S	Cr	V	W
0,55 - 0,65	0,7 - 1,0	0,15 - 0,45	0 - 0,03	0 - 0,03	0,9 - 1,2	0,1 - 0,2	1,7 - 2,2

## Fysicische eigenschappen

Leveringshardheid / Leveringstoestand	max. 229 HB, zachtgegleoid						
Leveringstrekvastheid R <sub>m</sub>	ca. 770 N/mm <sup>2</sup>						
Gebruikhardheid	max. 60 HRC						
Uitzettingscoëfficiënt 10 <sup>-6</sup> m/(m • K)	20 - 100°C	20 - 200°C	20 - 300°C	20 - 400°C	20 - 500°C	20 - 600°C	20 - 700°C
	11,8	12,7	13,1	13,5	14,0	14,3	14,5
Warmtegeleidingscoëfficiënt W/(m • K)	20°C	350°C	700°C				
	34,2	32,6	30,9				

## Materiaal eigenschappen

Staal kwaliteit (vnl. koudwerk) met hoge hardheids aanname, erg goede taaiheid, maat- en slagvastheid.

## Toepassingsmogelijkheden

Snijgereedschappen, matrijzen, stempels, perforerestempels, profieergereedschappen, stampgereedschappen, massieve stampgereedschappen, tabletteerstempels, insteekgereedschappen, afbraamgereedschappen, schaarmessen voor koudwerk, handbeitels, persluchtbeitels, uitwerpers, houtbewerkingsgereedschappen.

## ABRAMS PREMIUM STAAL

is een geregistreerd handelsmerk van  
Abrams Engineering Services GmbH & Co. KG  
Hannoversche Str. 38 · 49084 Osnabrueck / Duitsland  
Directeur eigenaar: Dipl.-Wl.-Ing. Dr. Juergen Abrams

Amtsgericht Osnabrueck / Duitsland, HRA 6865  
BTW nr.: DE 221940667  
Aandeelhouder: Abrams Engineering Verwaltungs GmbH  
Amtsgericht Osnabrueck / Duitsland, HRB 20019

T: +31 (0)10 805 05 10 (Rotterdam)  
F: +31 (0)10 805 05 11 (Rotterdam)  
T: +32 (0)3 808 25 07 (Antwerpen)  
F: +32 (0)3 808 25 17 (Antwerpen)

[verkoop@premium-staal.nl](mailto:verkoop@premium-staal.nl)  
[www.premium-staal.nl](http://www.premium-staal.nl)  
[www.staalconsulent.nl](http://www.staalconsulent.nl)  
[shop.premium-staal.nl](http://shop.premium-staal.nl)

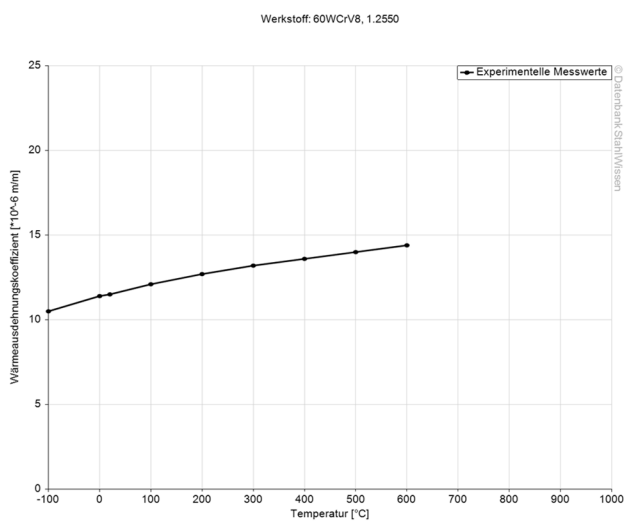
[www.premium-staal.nl/nieuws](http://www.premium-staal.nl/nieuws)



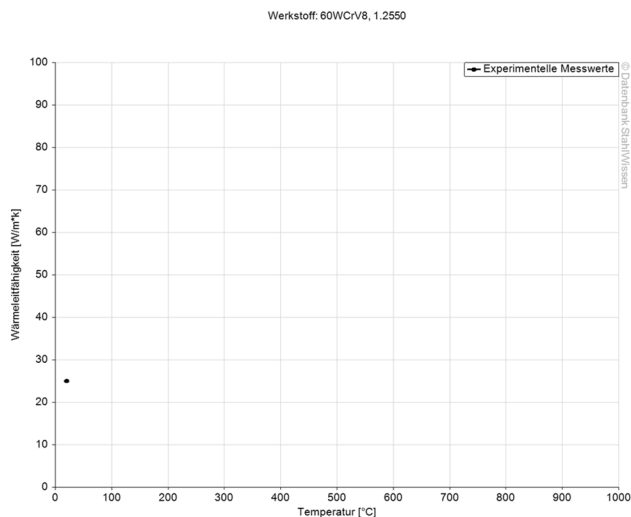
## Warmtebehandeling

	Temperatuur	Afkoelen	Gloeihardheid			
Zachtgloeien	710 - 750°C	Oven	max. 229 HB			
	Temperatuur	Afkoelen				
Spanningsarm gloeien	ca. 650°C	Oven				
	Temperatuur	Afgeschrikken in	Hardheid na het afschrikken			
Harden	870 - 900°C	Olie, Warmbad (180 - 220°C)	60 HRC			
	100°C	200°C	300°C	400°C	500°C	600°C
Ontlaten	60 HRC	58 HRC	56 HRC	52 HRC	48 HRC	43 HRC

## Grafiek Uitzettingscoëfficiënt



## Grafiek Warmtegeleidingscoëfficiënt



### ABRAMS PREMIUM STAAL

is een geregistreerd handelsmerk van  
 Abrams Engineering Services GmbH & Co. KG  
 Hannoversche Str. 38 · 49084 Osnabrueck / Duitsland  
 Directeur eigenaar: Dipl.-Wi.-Ing. Dr. Juergen Abrams

Amtsgericht Osnabrueck / Duitsland, HRA 6865  
 BTW nr.: DE 221940667  
 Aandeelhouder: Abrams Engineering Verwaltungs GmbH  
 Amtsgericht Osnabrueck / Duitsland, HRB 20019

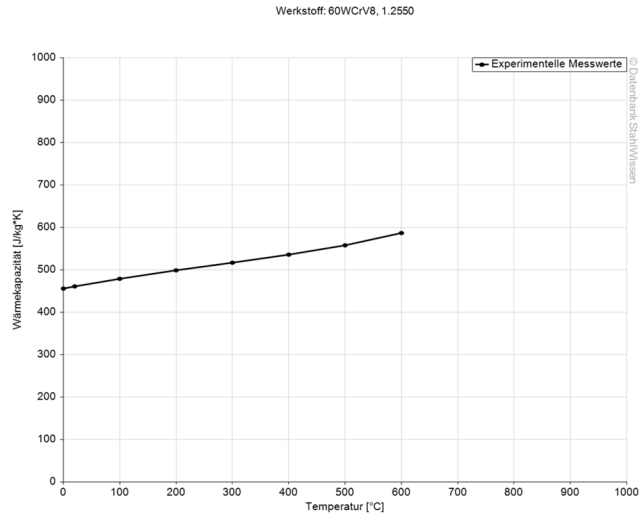
T: +31 (0)10 805 05 10 (Rotterdam)  
 F: +31 (0)10 805 05 11 (Rotterdam)  
 T: +32 (0)3 808 25 07 (Antwerpen)  
 F: +32 (0)3 808 25 17 (Antwerpen)

verkoop@premium-staal.nl  
 www.premium-staal.nl  
 www.staalconsulent.nl  
 shop.premium-staal.nl

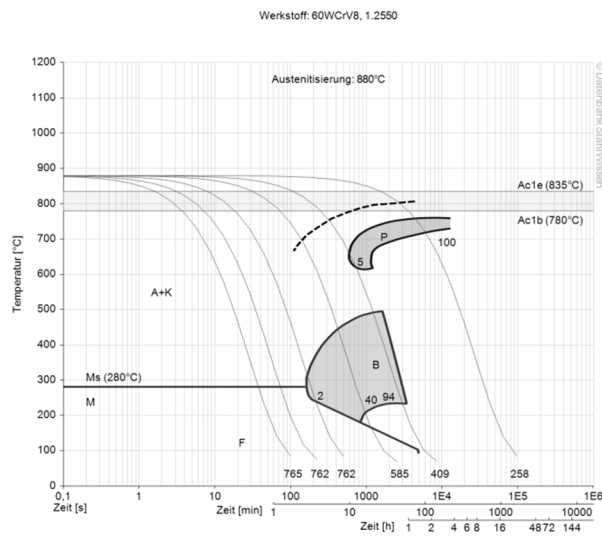
[www.premium-staal.nl/nieuws](http://www.premium-staal.nl/nieuws)



## Grafiek Warmtecapaciteit



## Doorlopende ZTU-Grafiek



### ABRAMS PREMIUM STAAL

is een geregistreerd handelsmerk van  
 Abrams Engineering Services GmbH & Co. KG  
 Hannoversche Str. 38 · 49084 Osnabrueck / Duitsland  
 Directeur eigenaar: Dipl.-Wl.-Ing. Dr. Juergen Abrams

Amtsgericht Osnabrueck / Duitsland, HRA 6865  
 BTW nr.: DE 221940667  
 Aandeelhouder: Abrams Engineering Verwaltungs GmbH  
 Amtsgericht Osnabrueck / Duitsland, HRB 20019

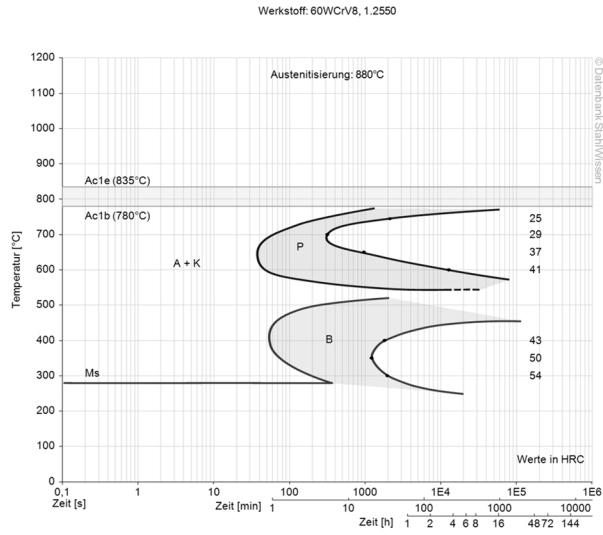
T: +31 (0)10 805 05 10 (Rotterdam)  
 F: +31 (0)10 805 05 11 (Rotterdam)  
 T: +32 (0)3 808 25 07 (Antwerpen)  
 F: +32 (0)3 808 25 17 (Antwerpen)

verkoop@premium-staal.nl  
 www.premium-staal.nl  
 www.staalconsulent.nl  
 shop.premium-staal.nl

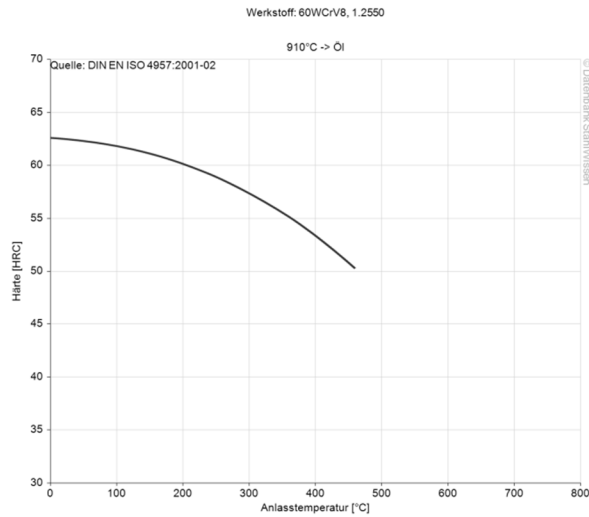
[www.premium-staal.nl/nieuws](http://www.premium-staal.nl/nieuws)



## Isothermische ZTU-Grafiek



## Ontlaattgrafiek



De hier vermelde gegevens dienen als richtwaarden.  
 Uitgesloten van alle aansprakelijkheid  
 Brongegevens diagrammen: Datenbank StahlWissen  
 Dr. Sommer Werkstofftechnik  
 Gedateerd: 2012

### ABRAMS PREMIUM STAAL

is een geregistreerd handelsmerk van  
 Abrams Engineering Services GmbH & Co. KG  
 Hannoversche Str. 38 · 49084 Osnabrueck / Duitsland  
 Directeur eigenaar: Dipl.-Ing. Dr. Juergen Abrams

Amtsgericht Osnabrueck / Duitsland, HRA 6865  
 BTW nr.: DE 221940667  
 Aandeelhouder: Abrams Engineering Verwaltungs GmbH  
 Amtsgericht Osnabrueck / Duitsland, HRB 20019

T: +31 (0)10 805 05 10 (Rotterdam)  
 F: +31 (0)10 805 05 11 (Rotterdam)  
 T: +32 (0)3 808 25 07 (Antwerpen)  
 F: +32 (0)3 808 25 17 (Antwerpen)

verkoop@premium-staal.nl  
 www.premium-staal.nl  
 www.staalconsulent.nl  
 shop.premium-staal.nl

www.premium-staal.nl/nieuws

